

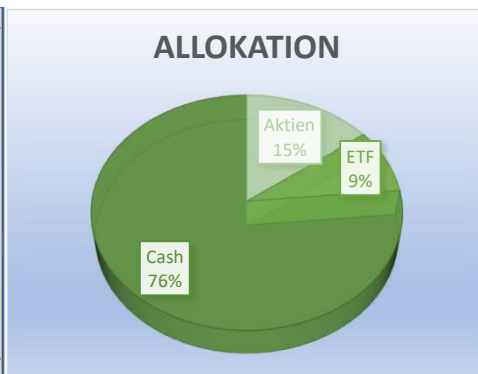
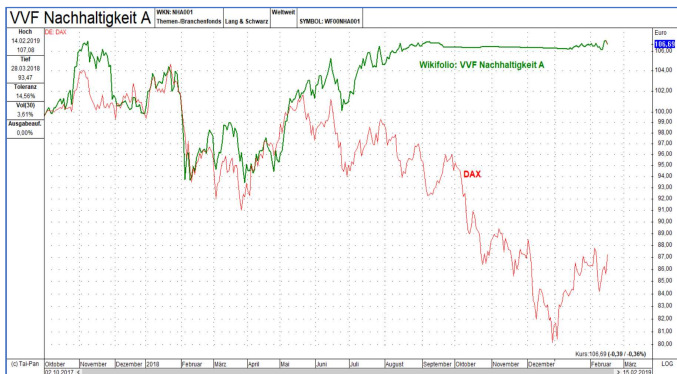
**Kennzahlen Wikifolio:**

WKN:  
 Link zum Wikifolio:

**VVF Nachhaltigkeit A**

LS9NGQ ISIN: DE000LS9NGQ1  
<https://www.wikifolio.com/de/de/w/wf00nha001>

<b>Stand:</b>	<b>16.02.2019</b>	Vola30 aktuell:	3,4%
Startdatum Fondsanlagen:	02.10.2017	Vola30 durchschn.:	8,0%
		MaxDrawDown:	14,5%
Aktueller Kurs:	106,68		
Volumen Zertifikat:	1.493		
Performance 2017:	-0,2% (seit 02.10.2017)	Verwaltungskosten:	0,95%
Performance 2018:	6,4%	Performancefee (mit HWM):	25,00%
Performance 2019:	0,4%	(HWM=High-Water-Mark)	
Performance seit Start:	6,6% (nach allen Kosten)		



<b>Aktuelle Titel:</b>		<b>Allokation Wertpapierart:</b>	
VERBIO	4,7	Aktien	14,8%
ETFS-ETFX-DAX 2X SH.FDDZ	8,7	ETF	8,7%
NOKIA CORP. EO-,06	4,9	Cash	76,5%
PAYPAL	5,1		
Cash	76,5		

**Handelsidee:**  
 Ich bin der Meinung, dass Unternehmen nur dann mittel- und langfristig erfolgreich sind, wenn sie in ihren unternehmerischen Entscheidungen sowohl ökologische, ethische und soziale Aspekte berücksichtigen. Die Entscheidung für den Kauf eines Investments soll sich an folgenden Ausschlusskriterien orientieren: Grüne Gentechnologie, Kernenergie, Kinderarbeit, Rüstung, vermeidbare Tierversuche, kontroverses Umwelverhalten, Verletzung von Menschenrechten, Verstöße gegen ILO-Richtlinien. Zur Umsetzung soll eine von mir erstellte Datenbank - die in den vergangenen 10 Jahren aufgebaut wurde und regelmäßig gepflegt wird - eingesetzt werden. Die Informationen stammen in erster Linie aus dem Internet, aus Geschäftsberichten der Unternehmen und aus Kontakten zu Fonds-Gesellschaften. Bei den Unternehmen handelt es sich um Firmen die aus dem Spektrum der Large, Mid- und Small Caps stammen können. Eine regionale Zuordnung spielt keine Rolle. Der Anlagehorizont soll kurz- bis mittelfristig orientiert sein. Neben Einzelaktien kann auch in Fonds und Anlagezertifikate investiert werden. Die einzelnen Aktien sollen aufgrund eines Momentum-Ansatzes ausgewählt werden. Dabei soll auch die bisherige Schwankungsbreite der Aktie mit in die Berechnung des Momentums einfließen. Die Berechnung wird für jede Aktie aus meiner Datenbank durchgeführt. Das Ergebnis ist eine Rangliste nach der ich - je nach Aktienquote (siehe unten) - die Einzelinvestments in meinem Wikifolio vornehme. Zur Bestimmung der Aktienquote - diese kann zwischen 0 und 100% betragen - habe ich einen speziellen "Marktstimmungs-Indikator" entwickelt. Sollte sich ergeben, dass die gewünschte Aktienquote geringer ausfällt, als die aktuell investierten Werte darstellen, sollen Positionen in der Regel mit engen Stops versehen und der entsprechende Betrag über Short-ETFs abgesichert werden.

**Anmerkungen:**  
 Die Stimmung am Markt ist wieder umgeschlagen. Neue Investments werden von mir nicht mehr getätigt. Die bestehenden Positionen werden mit engen Stops versehen und durch ein ETF abgesichert.

**Disclaimer:**  
 Dieses Dokument wurde von der „VVF Ethisches Investment e.K.“ nach bestem Wissen und Gewissen erstellt. VVF gibt jedoch keine Gewähr hinsichtlich dessen Inhalt und Vollständigkeit und lehnt jede Haftung für Verluste ab, die sich aus der Verwendung dieser Informationen ergeben. Die in diesem Dokument geäußerten Meinungen sind diejenigen von VVF zum Zeitpunkt der Redaktion und können sich jederzeit und ohne Mitteilung ändern. Ist nichts anderes vermerkt, sind alle Zahlen ungeprüft. Das Dokument dient ausschließlich Informationszwecken und stellt weder ein Angebot noch eine Empfehlung zum Erwerb oder Verkauf von Finanzinstrumenten oder Bankdienstleistungen dar und entbindet den Empfänger nicht von seiner eigenen Beurteilung. Insbesondere ist dem Empfänger empfohlen, allenfalls unter Beiziehung eines Beraters, die Informationen in Bezug auf die Vereinbarkeit mit seinen eigenen Verhältnissen, auf juristische, regulatorische, steuerliche u.a. Konsequenzen zu prüfen. Dieses Dokument darf ohne schriftliche Genehmigung der VVF weder auszugsweise noch vollständig vervielfältigt werden. Bei dieser Information handelt es sich um eine Werbung. Die Wertentwicklung des Portfolios in der Vergangenheit, erlaubt keine Rückschlüsse auf die zukünftige Wertentwicklung.